

K-Moenia – LED Wandleuchte

Beschreibung	<p>Formschönes Designgehäuse mit integrierter Wallwasher-Optik für Up&Down oder links-rechts Ausleuchtung</p> <p>Idealer Einsatz für großflächige Wandbeleuchtung</p> <p>Direkter 230VAC-Anschluss</p> <p>Weiche Lichtmischung und gleichmäßige Lichtverteilung</p> <p>Hohe Farbwiedergabe $R_a \geq 85$</p> <p>Hohe Nutzlebensdauer 50.000 h</p> <p>Funktionsumfang: EIN/AUS (keine Dimmung möglich)</p>	
Maße	<p>Siehe auch detaillierte Maßskizze</p> <p>Breite x Länge 95 mm x 818 mm</p> <p>Aufbauhöhe 37 mm</p>	
Ausleuchtung	<p>Siehe auch Lichtverteilungskurve</p> <p>Beleuchtungsstärke 1055lx bei 1 m</p> <p>Halbwertsinkel (HWW) bei 50% 36°</p> <p>Feldwinkel (FW) bei 10% 72°</p> <p>Abschirmwinkel (AW) bei 3% 170°</p>	
Technischen Daten	<p>Lichtquelle SMD LED-Stripe</p> <p>Leistung 32W</p> <p>LED-Lichtstrom 2 x 1650lm</p> <p>LOR (Light Output Ratio) 68%</p> <p>Lichtausbeute LED 103lm/W</p> <p>Farbwiedergabe $R_a \geq 85$</p> <p>Schutzart IP 20</p> <p>LED-Lebensdauer 50.000 Stunden, bezogen auf 70% Restlichtstrom (L70)</p> <p>Prüfungen/Zulassungen CE / RoHS Konformität</p> <p>Montage/Anschluss Leuchtenklemme</p> <p>Gewicht 2250g</p> <p>Betriebsspannung 230VAC 50/60Hz</p> <p>Schutzklasse II</p>	
Zubehör	Wandabstandshalter 10mm (K-Z1000010)	
Farben/Ausführungen	weiß (RAL9003), pulverbeschichtet mit Feinstruktur Glanz-Aluminium, gebürstet	
Artikel-Nr.	<p>K-MO30301 K-MO30304</p> <p>K-Moenia 230VAC, weiß (RAL9003) K-Moenia 230VAC, Glanz-Aluminium gebürstet</p>	



Umwelt-
freundlich



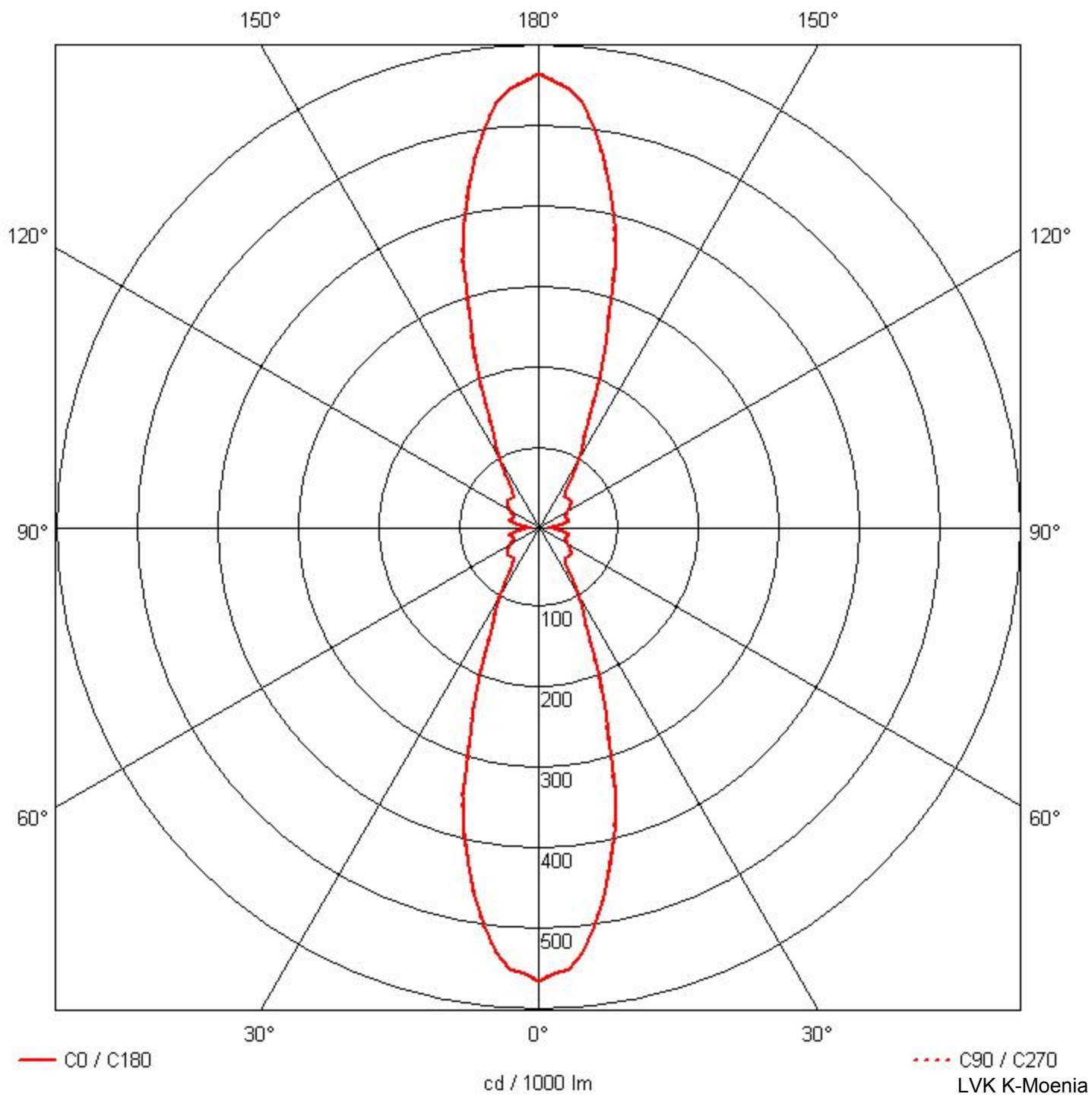
Geringer
Verbrauch



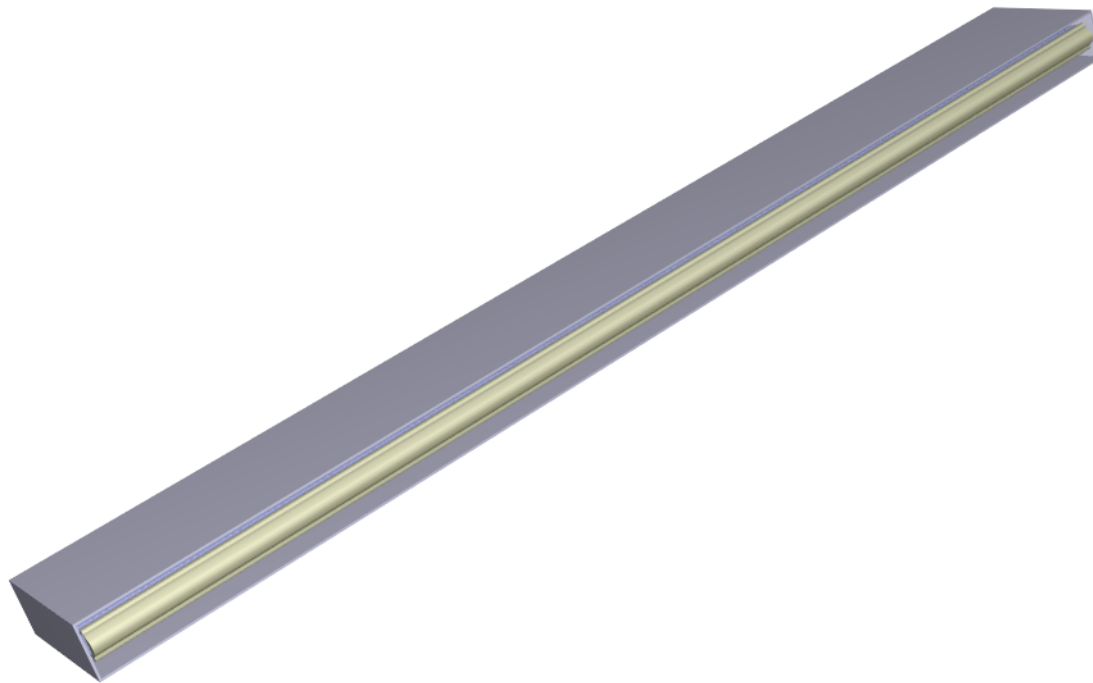
Lange
Lebensdauer



Hohe
Farbwiedergabe



Kiteo K-Moenia



Farbraum: 2700K (3300 lm)
Spannung: 230 VAC
Leistung: 32W
Schutzgrad: IP 20
Schutzklasse: II

Farben:

weiß (RAL 9003)	K-MO30301
Glanz-Aluminium gebürstet	K-MO30304

Für 3D-Ansicht bitte auf das Objekt klicken.
Technische Änderungen und Irrtümer vorbehalten.

Kiteo
ALLES LICHT